

Тема: Слухова сенсорна система

Пригадай, ти це знаєш!

1. Позначте місце, де фокусується зображення предмета в разі короткозорості: а) на сітківці; б) перед сітківкою; в) поза сітківкою; г) у кришталіку.
2. Виберіть окуляри з відповідними лінзами для людей з короткозорістю: а) дво-ввігнутих склом; б) двоопуклим склом; в) кольорові; г) окуляри не потрібні.
3. Укажіть орган чуття, який містить рецептори нюху: а) ніс; б) шкіра; в) око; г) вухо.
4. Позначте складову ока, яка містить пігмент меланін, що зумовлює колір очей: а) рогівка; б) зіниця; в) райдужка; г) білкова оболонка.
5. Яким стає кришталік під час розглядання близько розташованих предметів: а) сплющеним; б) опуклішим; в) його форма не змінюється?
6. Де фокусується зображення від предметів у разі далекозорості: а) перед сітківкою; б) за сітківкою; в) на сітківці; г) на жовтій плямі?
9. Назвіть складові чутливої частини зорової сенсорної системи: а) палички та кол-бочки; б) райдужка; в) кришталік; г) склисте тіло.

Які окуляри потрібні?



Зрозумій, це просто!

Периферичною частиною слухової сенсорної системи є вухо - один з органів чуття.

Відділи органа слуху

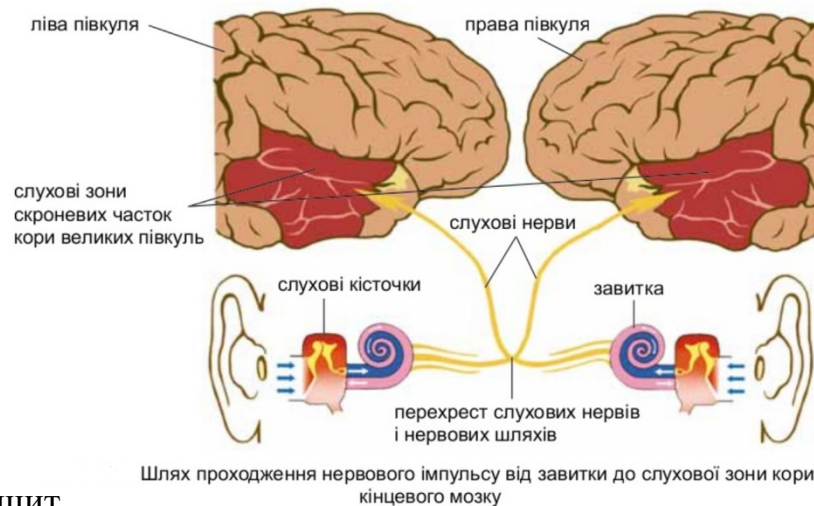
Зовнішнє вухо
(вушна раковина,
слуховий прохід)

Середнє вухо
(слухові кісточки)

Внутрішнє вухо
(завитка)



Остаточно аналізується звук у слуховій зоні кори скроневих часток великих півкуль.



Записати в зошит

Для збереження слуху треба ...

Виконай, у тебе вийде!

Лабораторне дослідження

Тема: Вимірювання порогу слухової чутливості

с. 211 записати в зошит

1. Молоточок - вушна раковина - стремінце - коваделко.
2. Завиток - кортіїв орган - барабанна перетинка.

Д/З §44, виконати тести на с.212