

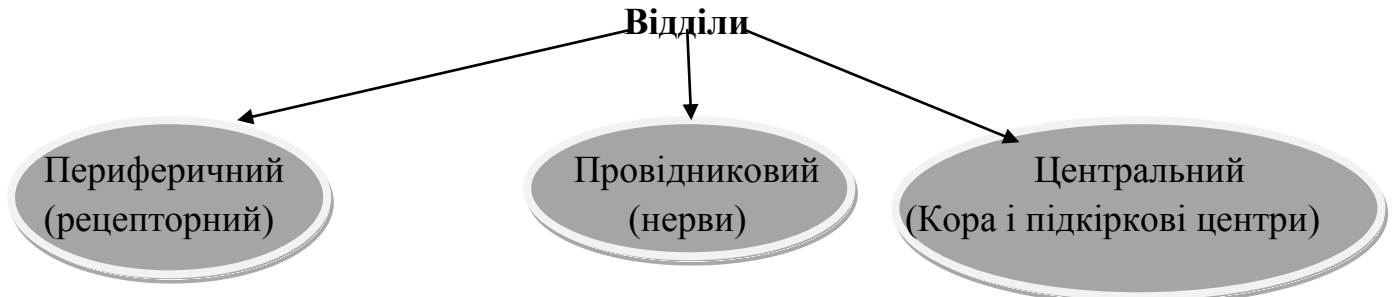
**Тема: Сенсорні системи. Зорова сенсорна система**

**Пригадай, ти це знаєш!**

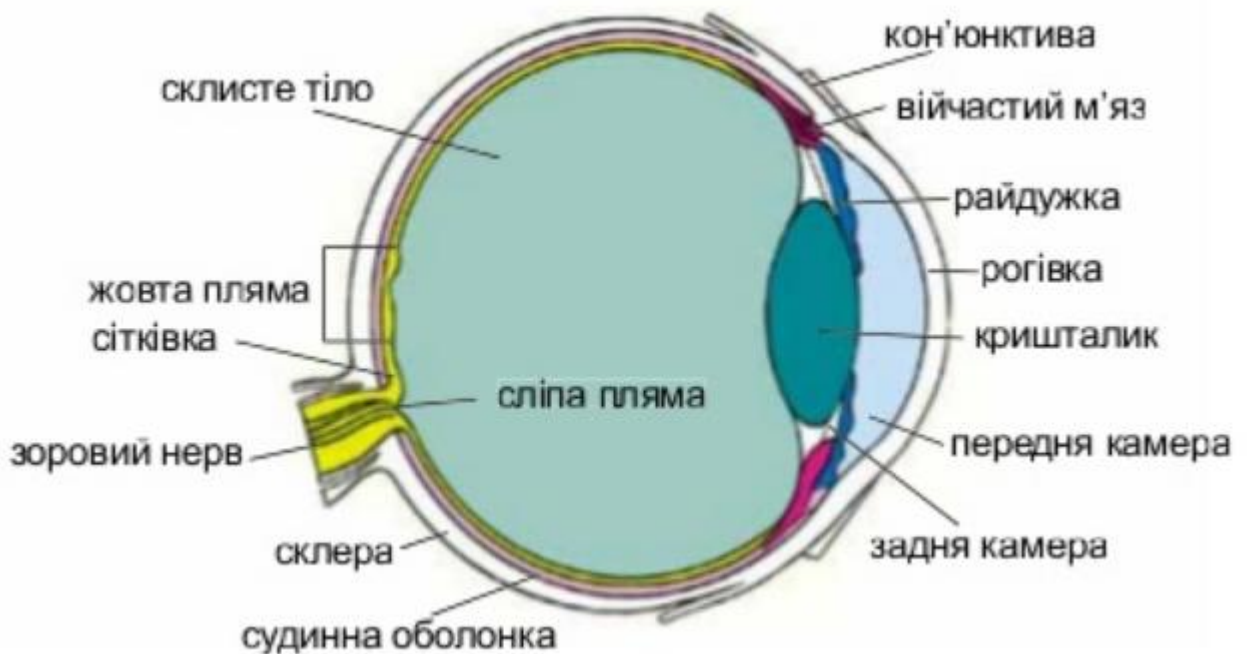
В зошиті виконати десять тестових завдань (с.193)

**Зрозумій, це просто!**

У сенсорній системі розрізняють три відділи



**Будова ока**



**Переконайся, ти навчишся!**



Мал. 161. Приклад картки для демонстрації сліпої плями на сітківці ока

## ЛАБОРАТОРНЕ ДОСЛІДЖЕННЯ

### Виявлення сліпої плями на сітківці ока

**Обладнання:** картка для демонстрації сліпої плями на сітківці ока.

1. Прикрийте ліве око рукою або щільним папером і помістіть картку з малюнком на відстані приблизно 15 см від очей.

2. Дивіться правим оком тільки на хрестик, зображений на картці, і повільно то наближайте її до себе, то віддаляйте доти, доки не зникне один із трьох кружечків. Чим пояснюється це явище?

3. Повторіть дослід, прикривши праве око, фіксуючи погляд на кружечку.

4. Зробіть висновок, відповівши на запитання: На яку частину сітківки потрапляє зображення хрестика і кружечка? Чи є на сітківці місце, що зовсім позбавлене рецепторів? Як воно називається? Чи чутливе воно до світла? Як називається місце, де містяться переважно колбочки і яке це має значення?

### Виконай, у тебе вийде!

#### ***Виберіть одну правильну відповідь***

1. Укажіть структури, які складають зовнішню оболонку ока: а) кришталік, рогівка; б) райдужка, власне судинна оболонка; в) білкова оболонка, рогівка; г) сітківка, склисте тіло.

2. Укажіть складову ока, яка містить пігмент меланін: а) рогівка; б) зіниця; в) райдужка; г) білкова оболонка.

3. Укажіть функцію зіниці: а) затримує світло; б) заломлює світло; в) захищає око від надмірно інтенсивного світла; г) підтримує внутрішньоочний тиск.

4. Укажіть світлосприймальну оболонку ока: а) білкова оболонка; б) судинна оболонка; в) сітківка.