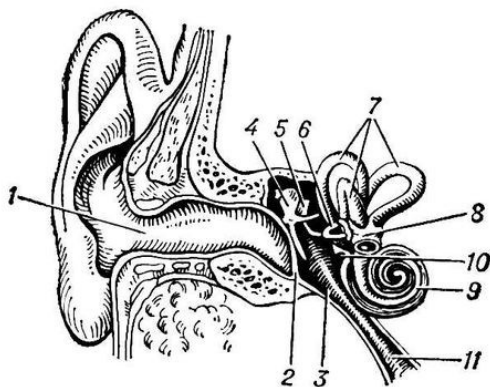


Тема: Сенсорні системи рівноваги, смаку, нюху

Пригадай, ти це знаєш!

Запиши в зошит

1. Підпиши будову вуха



2. Закінчити схему

Слуховий аналізатор

Рецептори
у внутрішньому
вусі



3. Що зайве і чому?

а) зіниця, рогівка, евстахієва труба, склера.

б) коваделко, молоточок, завитка, стремінце.

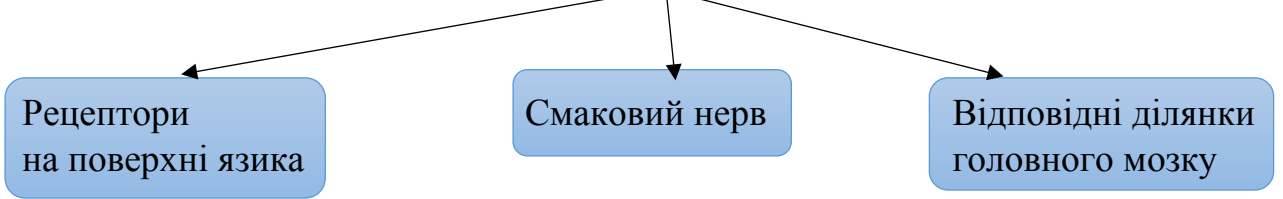
Зрозумій, це просто!

Орган рівноваги знаходиться у внутрішньому вусі.



Півколові канали сприймають положення тіла в просторі, а мішечки сприймають повороти голови.

Смакова сенсорна система



Розташування смакових рецепторів на язичі.

Нюхова сенсорна система

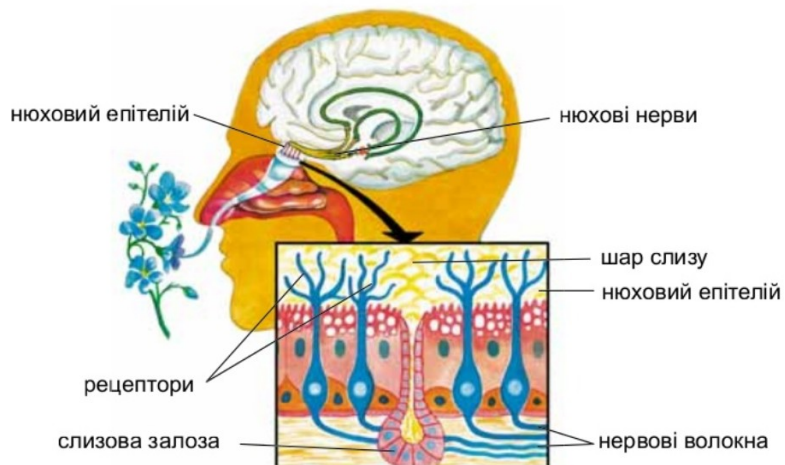
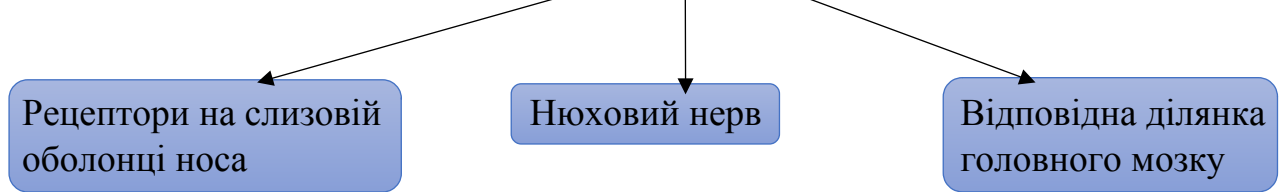


Схема будови нюхової сенсорної системи.

Переконайся, ти навчився!

1. Позначте агрегатний стан речовини, у якому сприймається її запах: а) газо-подібний; б) рідкий; в) твердий.
2. Виберіть орган ротової порожнини, який містить різні смакові рецептори: а) зуби; б) язик; в) слинні залози; г) піднебіння.

Виконай, у тебе вийде!

§45-§46, виконати тести на с.220 і відповіді відправити на електронну пошту proverkayrokov@gmail.com